



ISTITUTO COMPRENSIVO LUGO 1 BARACCA

Plesso: Scuola primaria "Codazzi Gardenghi"

Sede legale: Via Emaldi, 1 – 48022 Lugo (RA)

Sede operativa: Via dei Melandri, 1 – 48022 Lugo (RA)

Accettazione:

LA VALUTAZIONE DEI RISCHI E LA REDAZIONE DEL PRESENTE DOCUMENTO È STATA ESEGUITA ED ACCETTATA DAL DATORE DI LAVORO (ai sensi dell'art. 17 del d.lgs. 81/08) CON LA COLLABORAZIONE DEGLI ALTRI SOGGETTI DEL S.P.P.A.:

Datore di Lavoro
D.S. Ornella Greco

R.S.P.P.
Ing. Michele Manaresi

Medico Competente
Dott.ssa Alessandra Mussi

Firma e Timbro

Firma e Timbro

Firma e Timbro

R.L.S.
Sig.ra Emanuela Gardenghi

Firma e Timbro

Data certa:

QUESTO DOCUMENTO È COMPOSTO DA N.° _____ PAGINE.

Data _____ - _____ - _____
Scadenza _____ - _____ - _____



Data	Emissione	Realizzazione	Approvazione	Commessa
20/04/2021	1	Dott.ssa M. Ercolani	Ing. M. Manaresi	F.L. ***-20

Art. 28 del D.Lgs. 81/2008 – Modello T&A Group srl: Rev. 60 del 05/10/2016 – Vietata qualsiasi riproduzione anche parziale del documento.



ISO 9001

T#A Group srl U.
Via G. S. Rasponi, 3
48121 Porto Fuon (RA)

Tel. 0544-1674274

Fax 0544-1674282

Mail: info@teagroup.it

PEC: amministrazione@pec.tea.ra.it

WEB: www.teagroup.it

INDICE

INCARICHI AZIENDALI IN TEMA DI SICUREZZA	3
ORGANIGRAMMA DELLA SICUREZZA	5
INDICAZIONI MANSIONI E ATTIVITÀ	6
ANALISI DELLE ATTIVITÀ	7



INCARICHI AZIENDALI IN TEMA DI SICUREZZA

INCARICO / FIGURE PROFESSIONALI	NOMINATIVO	
ANAGRAFICA DELL'ISTITUTO:	Istituto Comprensivo Baracca Lugo – Via Emaldi, 1 – 48022 Lugo (RA)	
DATORE DI LAVORO:	Prof.ssa Ornella Greco	
RESPONSABILE SERVIZIO PREVENZIONE E PROTEZIONE	Ing. Michele Manaresi – T&A Group s.r.l.U.	
A.S.P.P. DI PLESSO ⁽²⁾		
R.L.S. ⁽²⁾	Prof.ssa Emanuela Gardenghi	
MEDICO COMPETENTE ⁽²⁾ <i>(INDICARE SOLO SE NECESSARIO)</i>	Dott.ssa Alessandra Mussi	
ENTE PROPRIETARIO DELL'EDIFICIO SCOLASTICO	Comune di Lugo	
SQUADRA DI EVACUAZIONE ⁽²⁾:	Coordinatore dell'Emergenza	<i>Emanuela Gardenghi</i>
	Sostituto del Coordinatore dell'Emergenza	<i>Laura Manaresi</i>
	Responsabile del Primo Soccorso	<i>Milena Tamburini</i>
	Responsabile dell'area di raccolta	
	Sostituto del Responsabile dell'area di raccolta	
	Responsabile chiamata di soccorso	<i>Coll. Scol. di turno</i>
	Sostituto del Responsabile chiamata di soccorso	<i>Coll. Scol. di turno</i>
NUMERO MEDIO PRESENZE GIORNALIERA <small>(Il numero complessivo e parziale dei fruitori dell'edificio scolastico, sopra riportato, è relativo all'anno scolastico 2017/2018. Questi dati pertanto potranno subire qualche piccola oscillazione negli anni scolastici successivi che comunque non sarà rilevante ai fini della valutazione dei rischi oggetto di tale documento.)</small>	Dirigente Scolastico	
	Personale amministrativo	//
	Personale docente	63
	Assistenti Tecnici	//
	Collaboratori scolastici	10
	Alunni	466
	Educatori/personale cooperative servizio mensa	9
	Presenze totali all'interno della scuola:	548
PREPOSTI ALLA SICUREZZA	<i>Emanuela Gardenghi</i>	
ADDETTI ANTINCENDIO	Luisella Bubalini	Scade a Dicembre 2021
	Paola Corbolante	Scaduto a Gennaio 2017
	Sylvia Floridan	Scade a Giugno 2020
	Emanuela Gardenghi	Scade a Giugno 2020
	Laura Manaresi	Scade a Dicembre 2021



ISO 9001



T#A Group srl U.
Via G. S. Rasponi, 3
48121 Porto Fuon (RA)

Tel. 0544-1674274

Fax 0544-1674282

Mail: info@teagroup.it

PEC: amministrazione@pec.tea.ra.it

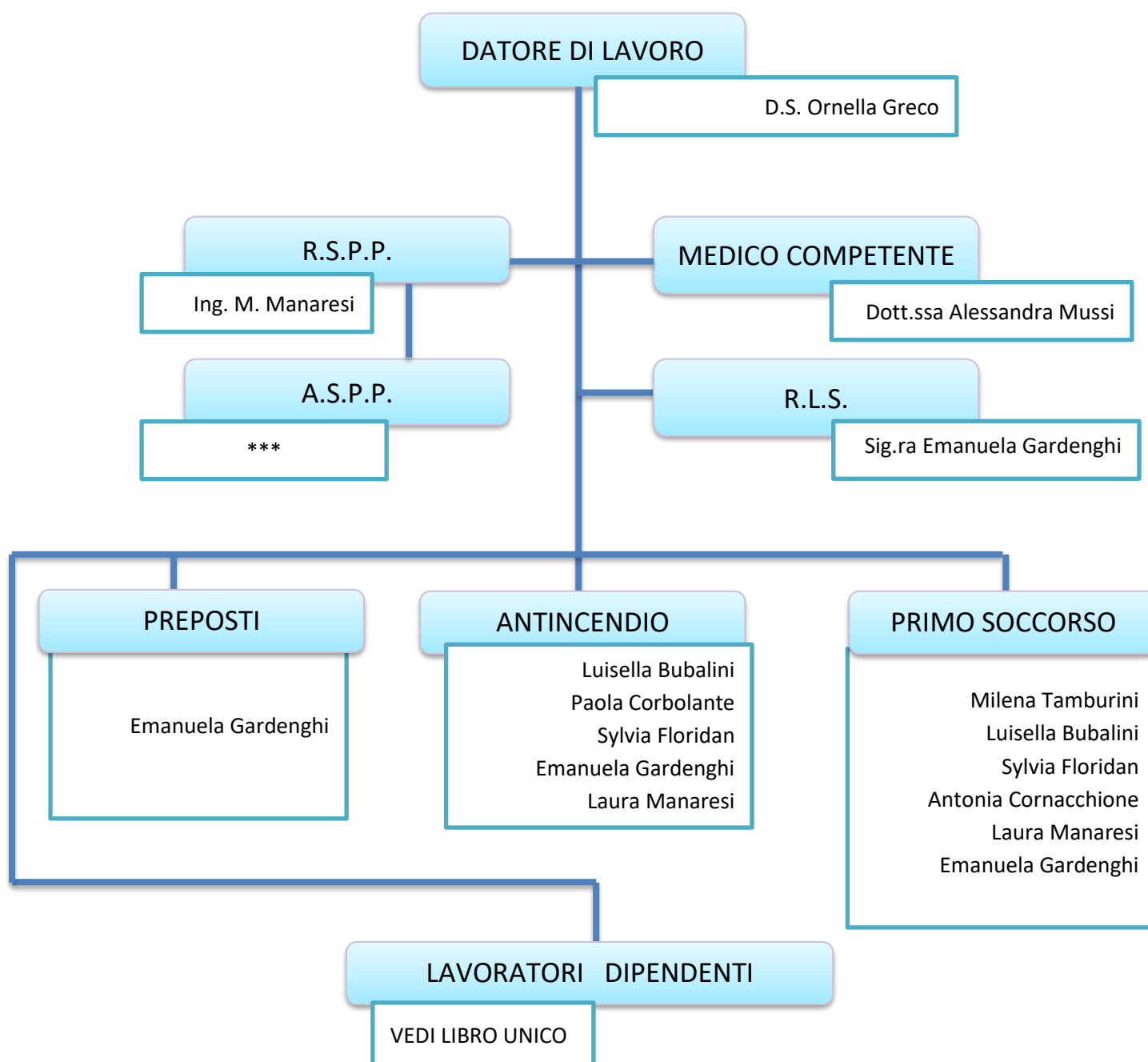
WEB: www.teagroup.it

ADDETTI PRIMO SOCCORSO	Milena Tamburini	Scade a Giugno 2020
	Luisella Bubalini	Scade a Febbraio 2022
	Sylvia Floridan	Scade a Febbraio 2022
	Antonia Cornacchione	Scade a Febbraio 2022
	Laura Manaresi	Scade a Febbraio 2022
	Emanuela Gardenghi	Scade a Febbraio 2022
CONSULENTE ESTERNO	<i>T&A Group s.r.l.U.</i>	

(2) Da compilare al momento in cui sono effettuate le designazioni o le nomine.



ORGANIGRAMMA DELLA SICUREZZA





INDICAZIONI MANSIONI E ATTIVITÀ

È VIETATA QUALSIASI ALTRA ATTIVITÀ NON INSERITA IN QUESTO ELENCO. AVVISARE IL SPPA IN CASO SIA NECESSARIO INIZIARE ALTRE ATTIVITÀ.

Mansione	Attività	Note
DOCENTE*	Attività di accompagnamento/prelievo alunni alla fermata dei mezzi pubblici	<i>*è possibile che i docenti non siano sempre di ruolo</i>
DOCENTE DI SOSTEGNO*	Attività di accompagnamento/prelievo alunni alla fermata dei mezzi pubblici	<i>*è possibile che i docenti non siano sempre di ruolo</i>
COLLABORATORE SCOLASTICO	Attività di accompagnamento/prelievo alunni alla fermata dei mezzi pubblici	**
STUDENTE	Attività di spostamento dalla fermata dei mezzi pubblici alla scuola e dalla scuola alla fermata dei mezzi pubblici	**

Le attrezzature di lavoro, gli impianti e quanto in uso ai lavoratori risultano conformi alle normative in vigore. In caso di cambiamenti relativi a quanto sopra esposto occorre chiedere parere preventivo all'ufficio S.P.P. che valuterà di volta in volta le necessità applicative.

Tutto quello che è risultato pericoloso e fonte di rischio residuo è stato inserito nelle apposite tabelle del presente Documento denominate "Pesatura di rischio".



ANALISI DELLE ATTIVITÀ

DOCENTE
DOCENTE DI SOSTEGNO
COLLABORATORE SCOLASTICO

Attività di accompagnamento/prelievo alunni alla fermata dei mezzi di trasporto

Attrezzature:	*nessuna*
Mezzi	**
Sostanze CHIMICHE	*nessuna*
Sostanze MICRO BIOLOGICHE	*nessuna*
Luoghi INTERNI	Cortile scolastico
Luoghi ESTERNI	Strade per raggiungere la fermata
Differenze correlate al genere, età e provenienza da altri paesi per i lavoratori <i>(la valutazione completa si trova negli allegati)</i>	NON SOGGETTO ALLA MMC SOGGETTO ALL'USO DEL VDT > 20h/settimanali SOGGETTO A CORSI DI FORMAZIONE ED INFORMAZIONE



ISO 9001



T&A Group srl U.

Via G. S. Rasponi, 3
48121 Porto Fuon (RA)

Tel. 0544-1674274

Fax 0544-1674282

Mail: info@teagroup.it

PEC: amministrazione@pec.tea.ra.it

WEB: www.teagroup.it

PERICOLO	RISCHI	MISURE ATTUATE	P	M	R	MISURE DA ATTUARE	P	M	R	TEMPI
CARENZE STRUTTURALI E LOGISTICHE	<i>Ingombri, scivolamenti, inciampi, traumi, scivolamenti, urti.</i>	I luoghi di lavoro e le vie di transito risultano conformi alle norme vigenti, risulta esserci l'agibilità dei locali.	1	1	1	***	1	1	1	Già attuato
		***	2	2	4	Gli operatori devono segnalare ogni ingombro od intralcio che risulti presente nelle vie di transito e nei luoghi di lavoro in generale.	1	1	1	Breve
CARENZA DI SEGNALE	<i>Urti, inciampi, tagli, contusioni, scivolamenti.</i>	***	2	2	4	Verificare che siano presenti tutte le necessarie ed adeguate segnalazioni. La segnalazione la cartellonistica da apporre che indichi: cartelli di divieto, cartelli di pericolo, cartelli di sicurezza, cartelli di emergenza.	1	1	1	Breve
PERICOLO AGGRESSIONI	<i>Traumi morali, psicologici, traumi fisici</i>	***	2	2	4	Effettuare un intervento formativo per insegnare il comportamento da tenere nei momenti in cui dovesse esserci un'aggressione.	1	1	1	Breve
INVESTIMENTO	<i>Traumi, lesioni gravi, morte, ecc.</i>	Durante gli attraversamenti pedonali gli accompagnatori si attengono alla segnaletica stradale	1	1	1	Continuare a prestare particolare attenzione agli alunni con difficoltà motorie.	1	1	1	Già attuato
SPINTA TRAINO	<i>Patologie alle strutture osteoarticolari, muscolo tendinee, nervo vascolare e dorso lombari</i>	***	2	2	4	Effettuare la valutazione del Rischio Spinta e Traino (Snook-Ciriello) per la spinta ed il traino dei carichi, in riferimento al Titolo VI del D.Lgs. 81/08.	1	1	1	Breve
PERICOLO	RISCHI	MISURE ATTUATE	P	M	R	MISURE DA ATTUARE	P	M	R	TEMPI



ISO 9001



T&A Group srl U.

Via G. S. Rasponi, 3
48121 Porto Fuon (RA)

Tel. 0544-1674274

Fax 0544-1674282

Mail: info@teagroup.it

PEC: amministrazione@pec.tea.ra.it

WEB: www.teagroup.it

SCIVOLAMENTO CADUTA PER INCIAMPO	Contusioni, traumi, distorsioni, ecc...	Presenza materiale vario, pavimenti scivolosi.	2	3	6	Evitare che i cavi d'alimentazione si arrotolino disordinatamente o che rimangano volanti in mezzo ai passaggi. Canalizzare cavi telefonici e collegamenti elettrici delle attrezzature. Mantenere chiusi i cassettei. Non ingombrare le vie di percorrenze con materiali vari. Verificare la presenza dell'apposita segnaletica durante l'attività di pulizia dei pavimenti. Deve essere scongiurato il pericolo d'inciampo, avendo una buona gestione degli spazi facendo si che i macchinari e le attrezzature non si trovino nelle aree di percorrenza dei lavoratori, oltre a non lasciare cavi, materiali sparsi sul pavimento. Apportare l'apposita cartellonistica in caso di pavimento scivoloso e/o bagnato.	1	1	1	Breve
		***	2	2	4	Segnalare e bandellare ogni potenziale intralcio nel tragitto all'interno del cortile scolastico al fine di evitare inciampi.	1	1	1	Breve



ISO 9001



T&A Group srl U.
 Via G. S. Rasponi, 3
 48121 Porto Fuon (RA)

Tel. 0544-1674274
 Fax 0544-1674282
 Mail: info@teagroup.it
 PEC: amministrazione@pec.tea.ra.it
 WEB: www.teagroup.it

Scheda riassuntiva delle misure di PREVENZIONE e PROTEZIONE

Segnaletica di sicurezza specifica per le attività in valutazione





STUDENTI

Attività di spostamento dalla fermata dei mezzi pubblici alla scuola e dalla scuola alla fermata dei mezzi pubblici

Attrezzature:	*nessuna*
Mezzi	**
Sostanze CHIMICHE	*nessuna*
Sostanze MICRO BIOLOGICHE	*nessuna*
Luoghi INTERNI	Cortile scolastico
Luoghi ESTERNI	Strade per raggiungere la fermata
Differenze correlate al genere, età e provenienza da altri paesi per i lavoratori <i>(la valutazione completa si trova negli allegati)</i>	NON SOGGETTO ALLA MMC SOGGETTO ALL'USO DEL VDT > 20h/settimanali SOGGETTO A CORSI DI FORMAZIONE ED INFORMAZIONE



ISO 9001



T&A Group srl U.

Via G. S. Rasponi, 3
48121 Porto Fuon (RA)

Tel. 0544-1674274

Fax 0544-1674282

Mail: info@teagroup.it

PEC: amministrazione@pec.tea.ra.it

WEB: www.teagroup.it

PERICOLO	RISCHI	MISURE ATTUATE	P	M	R	MISURE DA ATTUARE	P	M	R	TEMPI
CARENZE STRUTTURALI E LOGISTICHE	<i>Ingombri, scivolamenti, inciampi, traumi, scivolamenti, urti.</i>	I luoghi di lavoro e le vie di transito risultano conformi alle norme vigenti, risulta esserci l'agibilità dei locali.	1	1	1	***	1	1	1	Già attuato
		***	2	2	4	Gli operatori devono segnalare ogni ingombro od intralcio che risulti presente nelle vie di transito e nei luoghi di lavoro in generale.	1	1	1	Breve
CARENZA DI SEGNALEZIONE	<i>Urti, inciampi, tagli, contusioni, scivolamenti.</i>	***	2	2	4	Verificare che siano presenti tutte le necessarie ed adeguate segnalazioni. La segnalazione la cartellonistica da apporre che indichi: cartelli di divieto, cartelli di pericolo, cartelli di sicurezza, cartelli di emergenza.	1	1	1	Breve
PERICOLO AGGRESSIONI	<i>Traumi morali, psicologici, traumi fisici</i>	***	2	2	4	Effettuare un intervento formativo agli accompagnatori per insegnare il comportamento da tenere nei momenti in cui dovesse esserci un'aggressione.	1	1	1	Breve
INVESTIMENTO	<i>Traumi, lesioni gravi, morte, ecc.</i>	Durante gli attraversamenti pedonali gli studenti si attengono alla segnaletica stradale. È sempre presente un accompagnatore scolastico.	1	1	1	***	1	1	1	Già attuato



ISO 9001



T&A Group srl U.

Via G. S. Rasponi, 3
48121 Porto Fuon (RA)

Tel. 0544-1674274

Fax 0544-1674282

Mail: info@teagroup.it

PEC: amministrazione@pec.tea.ra.it

WEB: www.teagroup.it

PERICOLO	RISCHI	MISURE ATTUATE	P	M	R	MISURE DA ATTUARE	P	M	R	TEMPI
SCIVOLAMENTO CADUTA PER INCIAMPO	Contusioni, traumi, distorsioni, ecc...	Presenza materiale vario, pavimenti scivolosi.	2	3	6	Evitare che i cavi d'alimentazione si arrotolino disordinatamente o che rimangano volanti in mezzo ai passaggi. Canalizzare cavi telefonici e collegamenti elettrici delle attrezzature. Mantenere chiusi i cassettei. Non ingombrare le vie di percorrenze con materiali vari. Verificare la presenza dell'apposita segnaletica durante l'attività di pulizia dei pavimenti. Deve essere scongiurato il pericolo d'inciampo, avendo una buona gestione degli spazi facendo si che i macchinari e le attrezzature non si trovino nelle aree di percorrenza dei lavoratori, oltre a non lasciare cavi, materiali sparsi sul pavimento. Apportare l'apposita cartellonistica in caso di pavimento scivoloso e/o bagnato.	1	1	1	Breve
		***	2	2	4	Segnalare e bandellare ogni potenziale intralcio nel tragitto all'interno del cortile scolastico al fine di evitare inciampi.	1	1	1	Breve



ISO 9001

T&A Group srl U.
Via G. S. Rasponi, 3
48121 Porto Fuori (RA)

Tel. 0544-1674274
Fax 0544-1674282
Mail: info@teagroup.it
PEC: amministrazione@pec.tea.ra.it
WEB: www.teagroup.it

Scheda riassuntiva delle misure di PREVENZIONE e PROTEZIONE

Segnaletica di sicurezza specifica per le attività in valutazione





Mansione	Attività
DOCENTE	Attività di accompagnamento/prelievo alunni alla fermata dei mezzi di trasporto

Adempimenti per il Medico Competente	Soggetto	Non Soggetto
Accertamenti alcolimetrici (alcol)	X	
Accertamenti sulla tossicodipendenza (sostanze psicotrope)		X
Attività particolarmente usuranti (D.Lgs. 67/2011)		X

Rischi ai sensi del D.Lgs.151/01 Allegati A, B e C	ESPOSIZIONE AI RISCHI		COMPATIBILITA'			
	Soggetto	Non Soggetto	GRAVIDANZA		ALLATTAMENTO	
			SI	NO	SI	NO
Stazione in piedi per più di metà orario di lavoro o che obbligano ad una posizione particolarmente affaticante	X					
Lavori con macchina mossa a pedale, o comandata a pedale, quando il ritmo del movimento sia frequente, o esiga un notevole sforzo		X				
Lavori con macchine scuotenti o con utensili che trasmettono intense vibrazioni		X				
Lavori di assistenza e cura degli infermi nei sanatori e nei reparti per malattie infettive e per malattie nervose e mentali		X				
Lavori agricoli che implicano la manipolazione e l'uso di sostanze tossiche o altrimenti nocive nella concimazione del terreno e nella cura del bestiame		X				
Lavori a bordo delle navi, degli aerei, dei treni, dei pullman e di ogni altro mezzo di comunicazione in movimento (moto).		X				
Rumore (Lex, 8h ≥ 80 dB A)		X				
Rumore (Lex, 8h ≥ 85 dB A)		X				
Radiazioni ionizzanti		X				
Radiazioni non ionizzanti		X				
Sollecitazioni termiche		X				
Movimentazione Manuale dei Carichi (MMC) con indice di rischio compreso tra 0,85 e 1	X*			X	X	
Movimentazione Manuale dei Carichi (MMC) con indice di rischio superiore a 1	X*			X		X
Atmosfere iperbariche		X				
Rischio chimico (sostanze o miscele classificate H340- H341)		X				



Rischi ai sensi del D.Lgs.151/01 Allegati A, B e C	ESPOSIZIONE AI RISCHI		COMPATIBILITA'			
	Soggetto	Non Soggetto	GRAVIDANZA		ALLATTAMENTO	
			SI	NO	SI	NO
Rischio chimico (sostanze o miscele classificate H360- H360D- H360FD- H360Fd- H360Df- H361- H361d- H361fd- H362)		X				
Rischio chimico (sostanze o miscele classificate H370- H371)		X				
Agenti chimici che configurano nell'allegato XLII del decreto legislativo 9 aprile 2008, n°81		X				
Rischio chimico: esposizione a Monossido di carbonio		X				
Rischio chimico: esposizione a silicosi e all'asbestosi		X				
Rischio chimico: esposizione a Pb e suoi derivati		X				
Rischio chimico: esposizione a mercurio e suoi derivati		X				
Rischio cancerogeno		X				
Rischio biologico: Agenti biologici dei gruppi di rischio da 2 a 4 (tra cui toxoplasma, virus della rosolia a meno che sussista la prova che la lavoratrice è sufficientemente protetta contro questi agenti dal suo stato di immunizzazione).	X			X		X
Rischio di caduta dall'alto	X			X	X	
LEGENDA	CONCLUSIONI (art. 11 c. 1 D.L. 151/01)					
Soggetto = la mansione in questione è esposta al pericolo ed il rischio è RILEVANTE per la salute.	PERIODO GESTAZIONALE:					
Non Soggetto = la mansione in questione non è esposta al pericolo oppure l'esposizione al pericolo ha rischio per la salute IRRILEVANTE.	<input checked="" type="checkbox"/> VIETATA: in quanto la mansione presenta esposizione a rischi presenti in Allegato A, B e C.					
Gravidanza = comprende tutto il periodo di gestazione	<input type="checkbox"/> NON VIETATA: in quanto la mansione NON presenta esposizione a rischi in Allegato A, B e C.					
Allattamento = comprende tutto il periodo fino a 7 mesi dopo il parto	PERIODO ALLATTAMENTO:					
Compatibilità = il rischio in questione è conciliabile con il periodo in analisi	<input checked="" type="checkbox"/> VIETATA: in quanto la mansione presenta esposizione a rischi presenti in Allegato A, B e C.					
* = valutare l'effettiva esposizione di rischio a seguito di realizzazione di VALUTAZIONE DEL RISCHIO MMC	<input type="checkbox"/> NON VIETATA: in quanto la mansione NON presenta esposizione a rischi in Allegato A, B e C.					
	<i>In caso di mansione VIETATA il Datore di Lavoro, consultando il medico Competente, può richiedere la continuazione dell'attività SOLO EVITANDO l'esposizione della lavoratrice a tali rischi.</i>					



Mansione	Attività
DOCENTE DI SOSTEGNO	Attività di accompagnamento/prelievo alunni alla fermata dei mezzi di trasporto

Adempimenti per il Medico Competente	Soggetto	Non Soggetto
Accertamenti alcolimetrici (alcol)	X	
Accertamenti sulla tossicodipendenza (sostanze psicotrope)		X
Attività particolarmente usuranti (D.Lgs. 67/2011)		X

Rischi ai sensi del D.Lgs.151/01 Allegati A, B e C	ESPOSIZIONE AI RISCHI		COMPATIBILITA'			
	Soggetto	Non Soggetto	GRAVIDANZA		ALLATTAMENTO	
			SI	NO	SI	NO
Stazione in piedi per più di metà orario di lavoro o che obbligano ad una posizione particolarmente affaticante	X					
Lavori con macchina mossa a pedale, o comandata a pedale, quando il ritmo del movimento sia frequente, o esiga un notevole sforzo		X				
Lavori con macchine scuotenti o con utensili che trasmettono intense vibrazioni		X				
Lavori di assistenza e cura degli infermi nei sanatori e nei reparti per malattie infettive e per malattie nervose e mentali		X				
Lavori agricoli che implicano la manipolazione e l'uso di sostanze tossiche o altrimenti nocive nella concimazione del terreno e nella cura del bestiame		X				
Lavori a bordo delle navi, degli aerei, dei treni, dei pullman e di ogni altro mezzo di comunicazione in movimento (moto).		X				
Rumore (Lex, 8h ≥ 80 dB A)		X				
Rumore (Lex, 8h ≥ 85 dB A)		X				
Radiazioni ionizzanti		X				
Radiazioni non ionizzanti		X				
Sollecitazioni termiche		X				
Movimentazione Manuale dei Carichi (MMC) con indice di rischio compreso tra 0,85 e 1	X*			X	X	
Movimentazione Manuale dei Carichi (MMC) con indice di rischio superiore a 1	X*			X		X
Atmosfere iperbariche		X				
Rischio chimico (sostanze o miscele classificate H340- H341)		X				



Rischi ai sensi del D.Lgs.151/01 Allegati A, B e C	ESPOSIZIONE AI RISCHI		COMPATIBILITA'			
	Soggetto	Non Soggetto	GRAVIDANZA		ALLATTAMENTO	
			SI	NO	SI	NO
Rischio chimico (sostanze o miscele classificate H360- H360D- H360FD- H360Fd- H360Df- H361- H361d- H361fd- H362)		X				
Rischio chimico (sostanze o miscele classificate H370- H371)		X				
Agenti chimici che configurano nell'allegato XLII del decreto legislativo 9 aprile 2008, n°81		X				
Rischio chimico: esposizione a Monossido di carbonio		X				
Rischio chimico: esposizione a silicosi e all'asbestosi		X				
Rischio chimico: esposizione a Pb e suoi derivati		X				
Rischio chimico: esposizione a mercurio e suoi derivati		X				
Rischio cancerogeno		X				
Rischio biologico: Agenti biologici dei gruppi di rischio da 2 a 4 (tra cui toxoplasma, virus della rosolia a meno che sussista la prova che la lavoratrice è sufficientemente protetta contro questi agenti dal suo stato di immunizzazione).	X			X		X
Rischio di caduta dall'alto	X			X	X	
LEGENDA	CONCLUSIONI (art. 11 c. 1 D.L. 151/01)					
Soggetto = la mansione in questione è esposta al pericolo ed il rischio è RILEVANTE per la salute.	PERIODO GESTAZIONALE:					
Non Soggetto = la mansione in questione non è esposta al pericolo oppure l'esposizione al pericolo ha rischio per la salute IRRILEVANTE.	<input checked="" type="checkbox"/> VIETATA: in quanto la mansione presenta esposizione a rischi presenti in Allegato A, B e C.					
Gravidanza = comprende tutto il periodo di gestazione	<input type="checkbox"/> NON VIETATA: in quanto la mansione NON presenta esposizione a rischi in Allegato A, B e C.					
Allattamento = comprende tutto il periodo fino a 7 mesi dopo il parto	PERIODO ALLATTAMENTO:					
Compatibilità = il rischio in questione è conciliabile con il periodo in analisi	<input checked="" type="checkbox"/> VIETATA: in quanto la mansione presenta esposizione a rischi presenti in Allegato A, B e C.					
* = valutare l'effettiva esposizione di rischio a seguito di realizzazione di VALUTAZIONE DEL RISCHIO MMC	<input type="checkbox"/> NON VIETATA: in quanto la mansione NON presenta esposizione a rischi in Allegato A, B e C.					
	<i>In caso di mansione VIETATA il Datore di Lavoro, consultando il medico Competente, può richiedere la continuazione dell'attività SOLO EVITANDO l'esposizione della lavoratrice a tali rischi.</i>					



Mansione	Attività
COLLABORATORE SCOLASTICO	Attività di accompagnamento/prelievo alunni alla fermata dei mezzi di trasporto

Adempimenti per il Medico Competente	Soggetto	Non Soggetto
Accertamenti alcolimetrici (alcol)		X
Accertamenti sulla tossicodipendenza (sostanze psicotrope)		X
Attività particolarmente usuranti (D.Lgs. 67/2011)		X

Rischi ai sensi del D.Lgs.151/01 Allegati A, B e C	ESPOSIZIONE AI RISCHI		COMPATIBILITA'			
	Soggetto	Non Soggetto	GRAVIDANZA		ALLATTAMENTO	
			SI	NO	SI	NO
Stazione in piedi per più di metà orario di lavoro o che obbligano ad una posizione particolarmente affaticante	X			X	X	
Lavori con macchina mossa a pedale, o comandata a pedale, quando il ritmo del movimento sia frequente, o esiga un notevole sforzo		X				
Lavori con macchine scuotenti o con utensili che trasmettono intense vibrazioni		X				
Lavori di assistenza e cura degli infermi nei sanatori e nei reparti per malattie infettive e per malattie nervose e mentali		X				
Lavori agricoli che implicano la manipolazione e l'uso di sostanze tossiche o altrimenti nocive nella concimazione del terreno e nella cura del bestiame		X				
Lavori a bordo delle navi, degli aerei, dei treni, dei pullman e di ogni altro mezzo di comunicazione in movimento (moto).		X				
Rumore (Lex, 8h ≥ 80 dB A)		X				
Rumore (Lex, 8h ≥ 85 dB A)		X				
Radiazioni ionizzanti		X				
Radiazioni non ionizzanti		X				
Sollecitazioni termiche		X				
Movimentazione Manuale dei Carichi (MMC) con indice di rischio compreso tra 0,85 e 1	X*			X	X	
Movimentazione Manuale dei Carichi (MMC) con indice di rischio superiore a 1	X*			X		X
Atmosfere iperbariche		X				
Rischio chimico (sostanze o miscele classificate H340- H341)	X*			X		X



Rischi ai sensi del D.Lgs.151/01 Allegati A, B e C	ESPOSIZIONE AI RISCHI		COMPATIBILITA'			
	Soggetto	Non Soggetto	GRAVIDANZA		ALLATTAMENTO	
			SI	NO	SI	NO
Rischio chimico (sostanze o miscele classificate H360- H360D- H360FD- H360Fd- H360Df- H361- H361d- H361fd- H362)	X*			X		X
Rischio chimico (sostanze o miscele classificate H370- H371)	X*			X		X
Agenti chimici che configurano nell'allegato XLII del decreto legislativo 9 aprile 2008, n°81	X*			X		X
Rischio chimico: esposizione a Monossido di carbonio		X				
Rischio chimico: esposizione a silicosi e all'asbestosi	X*			X		X
Rischio chimico: esposizione a Pb e suoi derivati		X				
Rischio chimico: esposizione a mercurio e suoi derivati		X				
Rischio cancerogeno		X				
Rischio biologico: Agenti biologici dei gruppi di rischio da 2 a 4 (tra cui toxoplasma, virus della rosolia a meno che sussista la prova che la lavoratrice è sufficientemente protetta contro questi agenti dal suo stato di immunizzazione).	X			X		X
Rischio di caduta dall'alto	X			X	X	
LEGENDA	CONCLUSIONI (art. 11 c. 1 D.L. 151/01)					
Soggetto = la mansione in questione è esposta al pericolo ed il rischio è RILEVANTE per la salute. Non Soggetto = la mansione in questione non è esposta al pericolo oppure l'esposizione al pericolo ha rischio per la salute IRRILEVANTE. Gravidanza = comprende tutto il periodo di gestazione Allattamento = comprende tutto il periodo fino a 7 mesi dopo il parto Compatibilità = il rischio in questione è conciliabile con il periodo in analisi	PERIODO GESTAZIONALE: <input checked="" type="checkbox"/> VIETATA: in quanto la mansione presenta esposizione a rischi presenti in Allegato A, B e C. <input type="checkbox"/> NON VIETATA: in quanto la mansione NON presenta esposizione a rischi in Allegato A, B e C.					
*= l'indice di rischio è da definire dopo aver effettuato la rispettiva VALUTAZIONE DEL RISCHIO SPECIFICA	PERIODO ALLATTAMENTO: <input checked="" type="checkbox"/> VIETATA: in quanto la mansione presenta esposizione a rischi presenti in Allegato A, B e C. <input type="checkbox"/> NON VIETATA: in quanto la mansione NON presenta esposizione a rischi in Allegato A, B e C. <i>In caso di mansione VIETATA il Datore di Lavoro, consultando il medico Competente, può richiedere la continuazione dell'attività SOLO EVITANDO l'esposizione della lavoratrice a tali rischi.</i>					